

2025

# il GiornalOrto

## Piante da orto di Primavera



**PICCADILLY**  
IL CLASSICO



**FRUTTITAL**  
IL PICCADILLY EXTRA DOLCE  
CON FRUTTOSIO



50 TIPOLOGIE  
DI POMODORI



**FRUTTITAL GIALLO**  
IL PICCADILLY GIALLO DOLCISSIMO

**EXTRA SELEZIONE  
DI VARIETÀ DI POMODORO  
DELLA TIPOLOGIA PICCADILLY  
PRODUTTIVE, RUSTICHE,  
FACILI DA COLTIVARE  
E BUONE DA MANGIARE**



**SAN MARZANO  
NAPIKA F1**  
Il San Marzano classico  
NON SBAGLIA MAI!



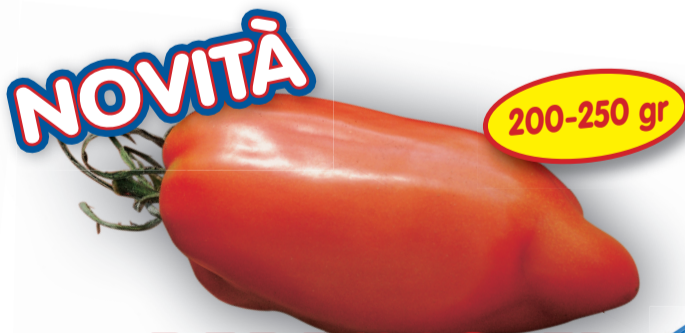
**SAN MARZANO  
BELLANDINE F1**  
Super produttivo,  
ideale per il consumo fresco.  
IL GIGANTE BUONO!



**CORNABEL F1**  
POMODORO  
DALLA FORMA PARTICOLARE  
con polpa carnosa e dolce



**CAPRESE F1**  
IL SAN MARZANO COL SOLE DENTRO!  
Ricco di tangerine  
e sostanze antiossidanti



**PEPPINO F1**  
Frutti di grossa pezzatura  
della tipologia nasone pianta forte  
e produttiva per il consumo fresco e salsa



**LICORNA F1**  
POMODORO A CORNO  
POLPOSO E GUSTOSO  
DI GROSSA PEZZATURA!

**SELEZIONE DI VARIETÀ DI POMODORO DELLA TIPOLOGIA  
SAN MARZANO RUSTICHE, PRODUTTIVE E BUONE DA MANGIARE  
CON OTTIMA TOLLERANZA AL MARGIUME APICALE**



VEDI LA SCHEDA DEI PRODOTTI, CONSIGLI E RICETTE



PIANTE CON PASSIONE

**il GiornalOrto  
di Tasinato MeD**

Incampogrande  
via Valdentro Lovara 257  
45031 Arquà Polesine (RO)

contattaci:  
giornalorto@gmail.com

**PERCHÉ VARIETÀ  
PRIME E PREMIUM**

↓  
**SEMENTI SELEZIONATE**  
Piante da orto ottenute da varietà  
di altissima qualità con sementi  
selezionate e garantite

↓  
**PRODUZIONE SOSTENIBILE**  
Grazie all'uso di prodotti naturali e  
tecniche agronomiche adeguate.  
Le nostre piante sono tutte  
micorrizzate con micorrize  
tricoderma

↓  
**COSTANTE RICERCA**  
Di nuove varietà testate nel nostro  
orto aziendale



CON QUESTO SIMBOLO  
LE VARIETÀ SONO  
COLTIVABILI ANCHE  
IN VASO



# LA VIA DEL GUSTO

ogni colore un sapore

TUTTE IN VASCHETTA DA 2



TUTTE COLTIVABILI IN VASO

20-25 gr



**DATTERINO ROSSO**  
CLASSICO DOLCE

20-25 gr



**DATTERINO TRILLY**  
EXTRA DOLCE

20-25 gr



**DATTERINO ARANCIO**  
DOLCE CON NOTE FRUTTATE

20-25 gr



**DATTERINO GIALLO**  
DOLCE E DELICATO

20-25 gr



**DATTERINO ZEBRATO**  
SAPORE INTENSO ACIDULO

20-25 gr



**DATTERINO GIALLO LIMONE**  
DA MANGIARE SULLA PIANTA

20-25 gr



**DATTERINO PINK**  
DA PROVARE

20-25 gr



**DATTERINO MANGO**  
COME MANGIARE UN CHICCO D'UVA

20-25 gr



**DATTERINO CUMATO**  
LO MANGI UNO DIETRO L'ALTRO

20-25 gr



**DATTERINO NERO**  
ROSSO CUPO A MATURAZIONE GUSTO TOP!

25-30 gr



**MINI S.MARZANO**  
Frutti dolci e polposi

25-30 gr



**CILIEGINO ROSSO E GIALLO**  
GUSTO E PRODUZIONE! DISPONIBILE ANCHE LA VARIETÀ PACHINO

50-60 gr



**CILIEGIOTTO**  
IL CILIEGINO UN PO' CICCOTTO!

25-30 gr



**TIPO PIZZUTTELLO**  
Non necessita di sostegni e pochissima acqua (Siccagno)

20-25 gr



**PIENNOLO ROSSO E GIALLO**  
Varietà Vesuviane rinomate per il loro sapore!

## i Dolcissimi! l'esplosione del gusto!

20-25 gr



**BONBONYTO F1**  
IL PRIMO POMODORO SENZA PELLE

20-25 gr



**DOLCYTO F1**  
EXTRA EXTRA DOLCE!



VEDI LA SCHEDA DEI PRODOTTI, CONSIGLI E RICETTE



# POMODORI PRIME CLASSIC

250-300 gr



**CUORE ALBENGA**

IL CUORE LIGURE!  
RESISTENTE E PRODUTTIVO

250-300 gr



**CUORE ROSA**

Cuor di bue dal colore rosa brillante  
sano e produttivo!

250-300 gr



**CUORE MARRONE**

Cuor di bue dal colore cioccolato  
ricco di polifenoli e antiossidanti!

## A TUTTO CUORE!

SELEZIONE DELLE MIGLIORI VARIETÀ DI CUORE DI BUE

250-300 gr



**GOURMANDIA F1**

IL VERO CUORE DI BUE. DOLCE E SAPORITO!

250-300 gr



**GOURMANSUN**

IL CUORE CLASSICO GIALLO!

300-350 gr



**CUPIDISSIMO**

IL CUORE DI BUE CLASSICO!  
PIENO, BUONO, BELLO E  
RESISTENTE!

500-600 gr



**BUFFALO STEACK**

IL POMODORO BISTECCA!

300-500 gr



**BUFFALO PINK**

IL BUFFALO ROSA!

150-200 gr



**COSTOLUTO**

TIPO MARMANDE DA INSALATA

200-250 gr



**CANESTRINO  
TIPO PERA  
D'ABRUZZO**

200-250 gr



**TONDO  
INSALATARO**

IL CLASSICO INSALATARO!

120-160 gr



**COLIBRÌ**

Il pomodoro  
per tutti gli utilizzi  
SUPER PRODUTTIVO!

120-160 gr



**GRAPPOLO**

IL POMODORO VERSATILE

600-1000 gr



**GIGANTE**

IL TONDO ENORME!

160-180 gr



**SCATOLONE**

IL CLASSICO DA MERCATO!





120-140 gr

## CENCARA

POMODORO OVALE PRODUTTIVO  
TOLLERANTE AL MARCIUME APICALE



80-100 gr

## MARINDA

PICCOLO POMODORO COSTOLUTO  
MOLTO APPREZZATO PER IL GUSTO



80-100 gr

## CAMONE

SAPORE INTENSO!



200-250 gr

## BIG MAMA

DA SALSA COL PALO  
OTTIMO ANCHE  
PER CONSUMO FRESCO

# POMODORI DA CONSERVA

## Varietà tolleranti alla Peronospora



120-140 gr

DA INDUSTRIA  
TONDO OVALE  
HEINZ 1281 F1

NOTE:  
Pomodori da industria  
sono per la produzione  
di sughi e pelati e vanno  
lasciati liberi di crescere  
senza sostegno.



100-120 gr

DA INDUSTRIA  
LUNGO  
HEINZ 2128 F1

# MELANZANE PRIME CLASSIC

## Varietà senza spine



## LUNGA

Varietà non spinata  
LA CLASSICA  
MELANZANA LUNGA NERA!



## VIOLETTA

OTTIMA FRITTA  
E PER PARMIGIANA!



## STRIATA

SAPORE DOLCE, ASSORBE POCO  
OLIO IN COTTURA!



## TONDA

Varietà senza spine  
IN CUCINA OTTIMA  
PER TUTTE LE RICETTE!



## BIANCA

SAPORE DOLCE, ASSORBE POCO  
OLIO IN COTTURA!

NOTE:  
Disponibilità piantine  
da marzo a maggio

Trapianto:  
marzo in serra o tunnelino,  
aprile-maggio in pieno campo

Sesto d'impianto:  
70 cm tra le file  
50 cm sulla fila



VEDI LA SCHEDA DEI PRODOTTI, CONSIGLI E RICETTE



# PEPERONI PRIME CLASSIC

TOLLERANTE TSWV



**QUADRATINO ROSSO**

POLPA SPESSA E DOLCE!

TOLLERANTE TSWV



**GROSSO GIALLO**

TOLLERANTE TSWV



**GROSSO VERDE**

TOLLERANTE TSWV



**QUADRATINO ARANCIONE**

POLPA SPESSA E DOLCE!

TOLLERANTE TSWV



**GROSSO ROSSO**

TOLLERANTE TSWV



**QUADRATINO GIALLO**

POLPA SPESSA E DOLCE!

TOLLERANTE TSWV



**CORNO GIALLO/ROSSO**

PRODUTTIVO FACILE DA COLTIVARE

TOLLERANTE TSWV



**BIANCO CITRINO**

DOLCE E DIGERIBILE

**FRIGGITELLO**

PEPERONE DOLCE OTTIMO SALTATO IN PADELLA



**LOMBARDO DA SOTTACETO**



**TOPEPO ROSSO E GIALLO**

PEPERONE A TROTTOLA DI 7-8 CM DI DIAMETRO POLPA DOLCE OTTIMO DA RIPIENO!

**SNACK**

PICCOLI FRUTTI DOLCISSIMI OTTIMI COME SNACK!



**NOTE:**  
Disponibilità piantine da marzo a maggio

Trapianto: marzo in serra o tunnelino, aprile-maggio in pieno campo

Sesto d'impianto: 70 cm tra le file 50 cm sulla fila

**PICCANTE LUNGO**

IL PEPERONE CAYENNA



**PICCANTE TONDO**

OTTIMO DA RIEMPIRE MODERATAMENTE PICCANTE!



**PICCANTE CORTO**

IL PEPERONCINO CALABRESE



PIANTE CON PASSIONE



# ANGURIE E MELONI PRIME PLANT



## LISCIO BACIR F1

Varietà professionale  
non spacca. OTTIMO SAPORE!  
Tollerante ad Oidio ed Afidi



## LISCIO E RETATO

I CLASSICI MELONI ITALIANI!  
TOLLERANZA AD OIDIO



## SWEET FLAME F1 A PASTA ROSSA

Varietà professionale  
a polpa rossa



## PLAIZIR F1

Nuova varietà professionale  
di melone liscio particolarmente  
tollerante a Oidio



## CAPITOL F1

Varietà professionale  
con polpa dolce e croccante  
Tollerante ad Oidio ed Afidi

10-12 Kg



## TONDA

ANGURIA TIPO CRIMSON

5-6 Kg



## NERA

Medie dimensioni, ciclo precoce

10-16 Kg



## LUNGA DUMARA

Varietà professionale  
DOLCE E SAPORITA  
DALLA FORMA ALLUNGATA

2-3 Kg



## BABY ROSSA

Polpa dolce con pochissimi semi  
CICLO PRECOCE

10-16 Kg



## LUNGA

ANGURIA DI GROSSA PEZZATURA

2-3 Kg



## BABY GIALLA

Polpa gialla dolce e succosa

5-6 Kg



## SENZA SEMI NERA E CRIMSON

Necessita di un impollinatore  
per l'allegagione. POLPA DOLCISSIMA!

10-12 Kg



## TOP GUN

Varietà professionale  
GROSSA PEZZATURA  
POLPA DOLCE!

**NOTE:**  
Disponibilità piantine  
da marzo a maggio

**Trapianto:**  
marzo in serra o tunnelino,  
aprile-maggio in pieno campo

**Sesto d'impianto:**  
150/200 cm tra le file  
70/100 cm sulla fila

**Raccolta:**  
da giugno a settembre



# ZUCCHINI-ZUCCHE PRIME PLANT



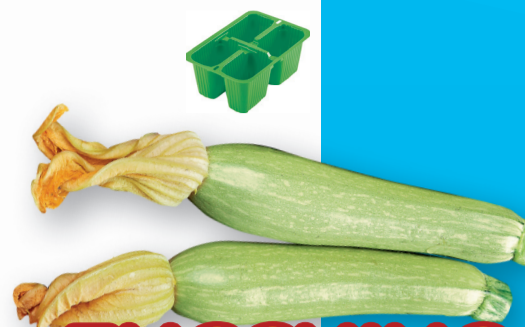
## ZUCCHINO VERDE

Tollerante virus e oidio



## ZUCCHINO ROMANESCO

Costoluto mantiene il fiore  
Tollerante virus e oidio



## ZUCCHINO CHIARO

Tollerante virus e oidio



## ZUCCHINO BOLOGNESE

Corto, leggermente clavato  
Tollerante virus e oidio



## ZUCCHINO TONDO

Frutti tondi da ripieno  
Tollerante virus e oidio



## ZUCCHINO FRIULANO

Tipico del Friuli  
con buccia gialla rugosa



## DA FIORE

Pianta vigorosa che produce  
molti fiori maschili  
Tollerante virus e oidio



## ZUCCA DELICA

Polpa profumata dolce



## ZUCCA TROMBETTA

Il frutto giovane ha un sapore  
dolce e delicato



## ZUCCA VIOLINA

La classica ottima  
da cappellacci e risotti



## ZUCCA MARINA

Zucca tipica Chioggiotta  
ottima al forno



## ZUCCA VANITY

SAPORE DI CASTAGNA  
ALTA CONSERVABILITÀ

**NOTE:**  
Disponibilità piantine  
da fine febbraio a settembre

Trapianto:  
febbraio-marzo in serra o  
tunnellino,  
aprile-settembre in pieno  
campo

Sesto d'impianto:  
70/100 cm tra le file  
50/80 cm sulla fila

Raccolta:  
da aprile ad ottobre



VEDI LA SCHEDA DEI PRODOTTI



# CIPOLLE-PORRO PRIME CLASSIC



## DORATA DI PARMA

La più versatile in cucina



## TROPEA TONDA E LUNGA

Rinomata per la sua forma gusto e dolcezza



## ROSSA LUNGA DI FIRENZE

dal sapore dolce



## BIANCA PIATTA

Cipolla precoce



## BIANCA MUSONA

Sapore delicato versatile in cucina



## GIALLA-ROSSA-BIANCA DA CONSERVAZIONE



oltre 1 Kg

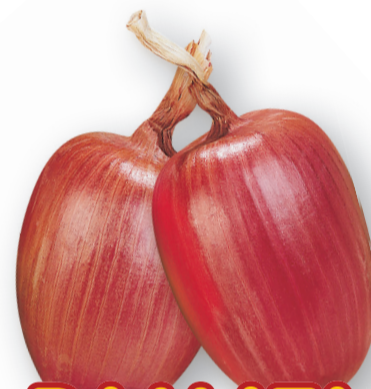
## TIPO BREME

Rinomata cipolla di Breme dal sapore dolce e grandi dimensioni



## TIPO GIARRATANA

Grosse dimensioni dal sapore dolce  
Tipica di Giarratana in Sicilia  
OTTIMA AL FORNO!



## RAMATA DI MILANO

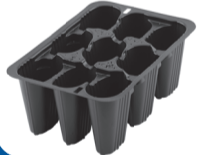
OTTIMA RESISTENZA ALLA CONSERVABILITÀ



## TIPO MONTORO

cipolla ramata molto aromatica

TUTTE IN VASCHETTA DA 9



### NOTE:

Disponibilità piantine da febbraio a maggio

Trapianto:

in pieno campo già da febbraio per le varietà a lunga conservazione dopo la metà di marzo

Sesto d'impianto:

30/40 cm tra fila e fila  
15/20 cm sulla fila

Raccolta:

da luglio ad agosto

Si possono raccogliere come cipollotto prima della maturazione



FINO A 1,5 Kg

## STOCCARDA GIGANTE

UTILIZZO VERSATILE  
OTTIMA CONSERVABILITÀ



oltre 1 Kg

## TIPO ACQUAVIVA DELLE FONTI

Famosa per la dolcezza e colorazione rosso violaceo



## TIPO BASTARDA FIORENTINA

Tipica di Firenze dal sapore forte



## PORRO AUTORA F1 VIGORA F1

di grossa pezzatura



## SCALOGNO GIALLO E ROSSO

dal sapore simile alla cipolla ma più delicato e aromatico





# CETRIOLI-INSALATE-INDIVIE PRIME CLASSIC



**DA MENSA**

Il classico Italiano da insalata



**DA SOTTACETO**

da sottaceto o snack



**LUNGO TASTY GREEN**

da insalata digeribile!



**ROMANA**



**GENTILINA VERDE E ROSSA**



**CANASTA CHIARA E SCURA**



**CAPPUCCINA VERDE**



**BRASILIANA**



TUTTE LE LATTUGHE SONO COLTIVABILI IN VASO



TUTTE IN VASCHETTE DA 9



**FOGLIA DI QUERCIA VERDE E ROSSA**



**4 STAGIONI**

**NOTE:**  
Disponibilità piantine da metà gennaio a novembre  
Per impianti precoci coprire con TNT  
Sesto d'impianto:  
40/45 cm tra le file  
30/35 cm sulla fila



**MULTIFOGLIA LISCIA**



**TRENTINA**



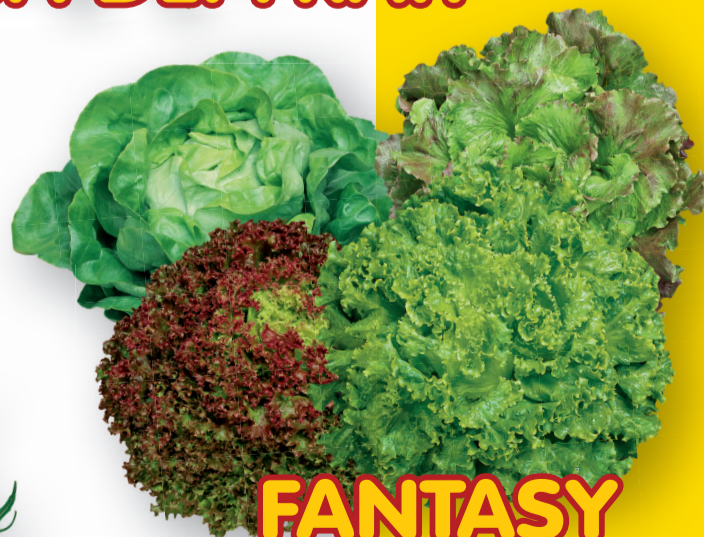
**BARBA DEI FRATI**



**INDIVIA SCAROLA**



**INDIVIA RICCIA**



**FANTASY**

MIX DI LATTUGHE DA CESPO



**RUCOLA SELVATICA**



VEDI LA SCHEDA DEI PRODOTTI



# ALTRI ORTAGGI PRIME CLASSIC

## per trapianti primaverili



**CICORIA DI  
CHIOGGIA**

RACCOLTA 50/60 GIORNI



**CICORIA  
DI LUSIA**

RACCOLTA 50/60 GIORNI



**CATALOGNA**

RACCOLTA 35/40 GIORNI



**CAVOLFIORE  
PRECOCE**

RACCOLTA 70 GIORNI



**CAPPUCCIO  
TONDO**

RACCOLTA 40/50 GIORNI



**CAPPUCCIO  
CUORE**

RACCOLTA 40/50 GIORNI



**CAPPUCCIO  
ROSSO**

RACCOLTA 40/50 GIORNI



**NERO  
TOSCANO**

RACCOLTA 70/80 GIORNI



**BIETA  
A COSTA**

RACCOLTA 35/40 GIORNI



**BIETA  
DA TAGLIO**

RACCOLTA 35/40 GIORNI



**BIETA  
COLORATA**

RACCOLTA 35/40 GIORNI



**FAGIOLINO**

RACCOLTA 40/50 GIORNI  
Ottima varietà rifiorante  
BACCELLO POLPOSO!



**CARDO**

A COSTA LARGA PIENA



**BIETOLA ROSSA**

RACCOLTA 35/40 GIORNI



**CARCIOFO  
VERDE E  
VIOLETTO**

VARIETÀ PROFESSIONALE  
SYMPHONY F1 - CAPRICCIO F1



**AGLIO  
BIANCO E ROSSO**

classiche varietà di aglio delle nostre zone  
MOLTO AROMATICO



**FINOCCHIO  
PRECOCE**

RACCOLTA 60 GIORNI  
IL FINOCCHIO PRECOCE!



VEDI LA SCHEDA DEI PRODOTTI, CONSIGLI E RICETTE



# ALTRI ORTAGGI PRIME CLASSIC

## per trapianti primaverili



**PREZEMOLO**  
COMUNE E GIGANTE



**PREZEMOLO  
RICCIO**



**FRAGOLA  
RIFIORENTE**



**FRAGOLA  
DI BOSCO**



**SEDANO  
VERDE**



**SEDANO  
BIANCO**



**SEDANO  
RAPA**



**BASILICO  
GENOVESE**



**BASILICO  
GRECO**



**BASILICO  
ROSSO**



**BASILICO  
ARTICO**

### INNESTI VASO 14 CAS 8 PT

ANGURIA LUNGA DUMARA FI
ANGURIA MIAKO
ANGURIA TONDA TOP GUN FI
CETRIOLO LUNGO E NORMALE
MELANZANA LUNGA NERA
MELANZANA TONDA BIANCA
MELANZANA TONDA NERA
MELANZANA TONDA STRIATA
MELANZANA VIOLETTA
MELONI LISCIO RETATO
PEPERONE CORNO GIALLO
PEPERONE CORNO ROSSO
PEPERONE GIALLO
PEPERONE ROSSO
POMODORO CAMONE
POMODORO CENCARA
POMODORO CILIEGINO
POMODORO CORNABEL
POMODORO COSTOLUTO
POMODORO CUORE ALBENGA
POMODORO CUORE GOURMANDIA
POMODORO DATTERINO
POMODORO GRAPPOLO
POMODORO MARINDA
POMODORO NERO CRIMEA
POMODORO PERA ABRUZZO
POMODORO PICCADILLY
POMODORO SAN MARZANO
POMODORO TONDO INSALATARO

### AROMI

ACETOSA	ORIGANO
ALLORO	ORIGANO CUBANO
ANETO	PREZEMOLO
ARTEMISIA	RABBARO
ARTEMISIA	ROSMARINO
ASSENZIO	ROSMARINO PROSTRATO
BORRAGINE	RUTA
CAMOMILLA	SALVIA
CAPPERO	SALVIA COLORATA
CORIANDOLO	SALVIONE
CRESCIONE	SEDANO DI MONTE
ERBA AGLINA	STEVIA
ERBA CIPOLLINA	TIMO
FINOCCHIO AROMATICO	TIMO COLORATO
FINOCCHIO SELVATICO	ZAFFERANO
ELICRISO	
IPERICO	
ISOPPO	
LAVANDA	
LAVANDA DENTICULATA	
LAVANDA STOECHAS	
LEMON GRASS	
LIPPIA	
MAGGIORANA	
MENTA ANANAS	
MENTA MOJTO	
MENTA PIPERITA	
MENTA ROMANA	
MENTA	

### PEPERONCINI PICCANTI

#### SUPER PICCANTI

CAROLINA REAPER
BHUT JOLOKIA
SKORPION YELLOW
TRINIDAD SKORPION
NAGA MORICH
FATALII YELLOW

#### MOLTO PICCANTI

HABANERO RED
HABANERO ORANGE
HABANERO CHOCOLATE
HABANERO WHITE
SCOTCH BONNET YELLOW
SCOTCH BONNET RED

#### PICCANTI

GORRIA CALABRESE
DIAVOLICCHIO CALABRESE
CAYAMBE
FUOCO DELLA PRATERIA
JALAPENO
TABASCO

#### MODERATAMENTE PICCANTE

VIAGRA DEL CILE
RED DEVIL
HÖRNET
CHILLY



# Scopri come riconoscere i nostri prodotti!

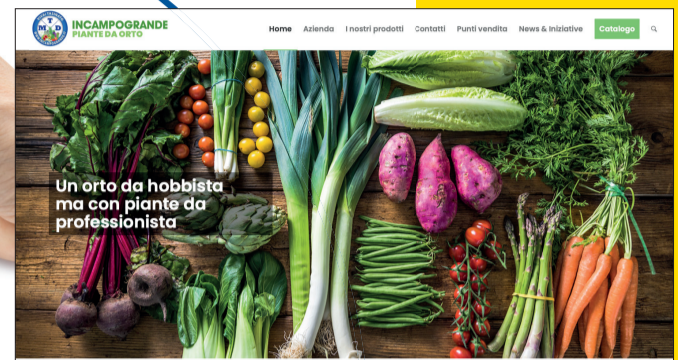


**3280022406**  
Memorizza il nostro numero e inviaci un messaggio Whatsapp per informazioni sui nostri prodotti

Scansiona il QR CODE sulle etichette



Visita Il nostro nuovo sito WEB



Cerca le nostre etichette frontali sulle cassette



Etichetta giallo-blu con Passaporto, QR code e logo



Scegli le nostre piantine



Cerca la scheda prodotto specifica

## PRENDI NOTA DELLE VARIETÀ PER IL TUO ORTO.....

---

---

---

---

---

---

---

---

---

---

Rivenditore:



**RISPETTA L'AMBIENTE!**

TUTTI I NOSTRI CONTENITORI E LE ETICHETTE SI RICICLANO NELLA **PLASTICA**

Verifica le disposizioni del tuo comune



Le foto e le informazioni dei prodotti sono soggette a variazioni stagionali legate alle disponibilità e alle condizioni meteorologiche



PIANTE CON PASSIONE

**il GiornalOrto di Tasinato MeD**

Incampogrande  
via Valdentoro Lovara 257  
45031 Arquà Polesine (RO)

visita il nostro sito:



contattaci:  
giornalorto@gmail.com



Edizioni Barzanti - Stampato in Italia